


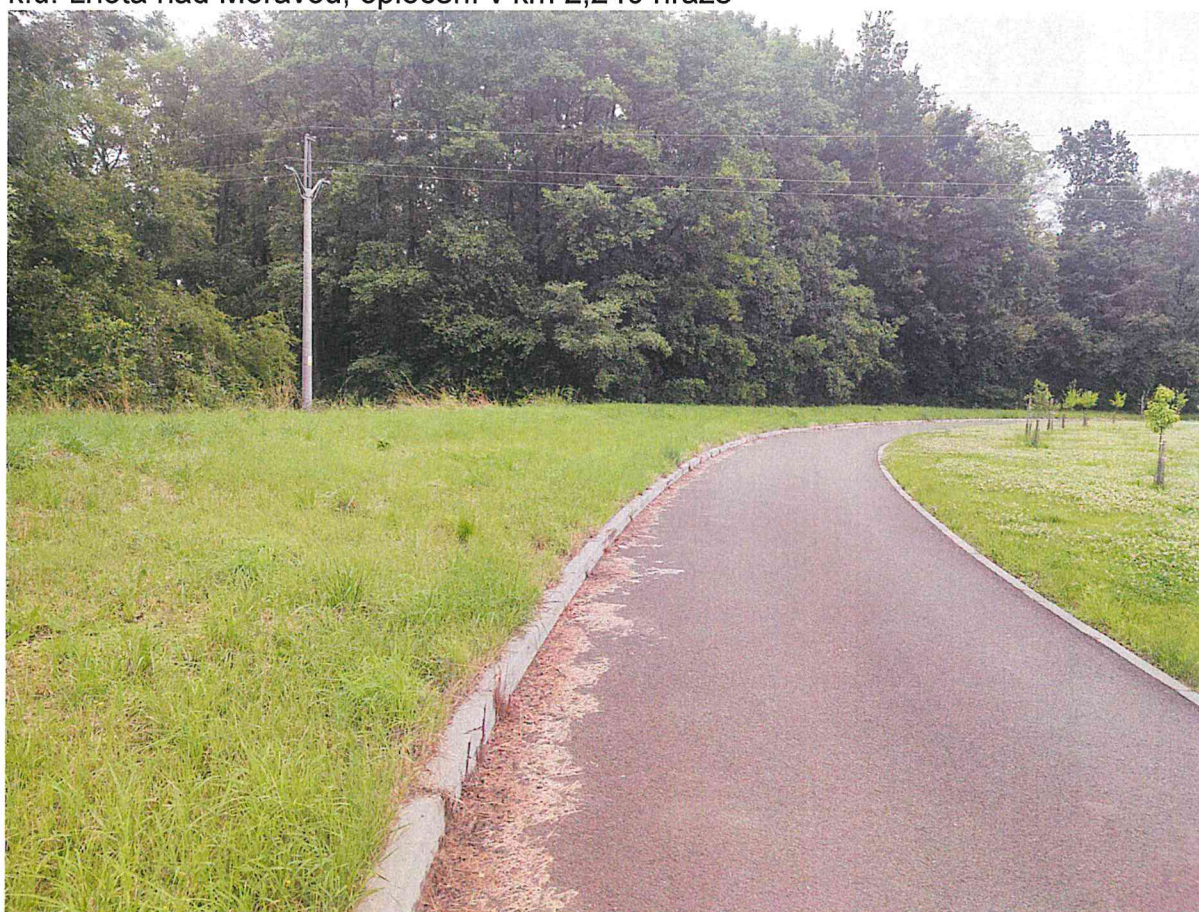
VYPRACOVAL Ing. Jana Šefčíková	ZODP. PROJEKTANT Ing. Jana Šefčíková	KONTROLOVAL Martin Plachý	 Povodí Moravy, s.p. Závod Horní Morava U dětského domova 263 772 11 OLOMOUC
KRAJ: Olomoucký	K.Ú.: Hynkov, Lhota nad Moravou	FORMÁT	A4
NÁZEV AKCE: Hráz p.b. na Malé vodě, Hynkov - Lhota nad Moravou		ÚČEL	pasport
		DATUM	6/2024
		VÝŠKOVÝ SYSTÉM	Balt p. v.
FOTODOKUMENTACE		ČÍSLO PŘÍLOHY	E
		MĚŘÍTKO	Č. KOPIE



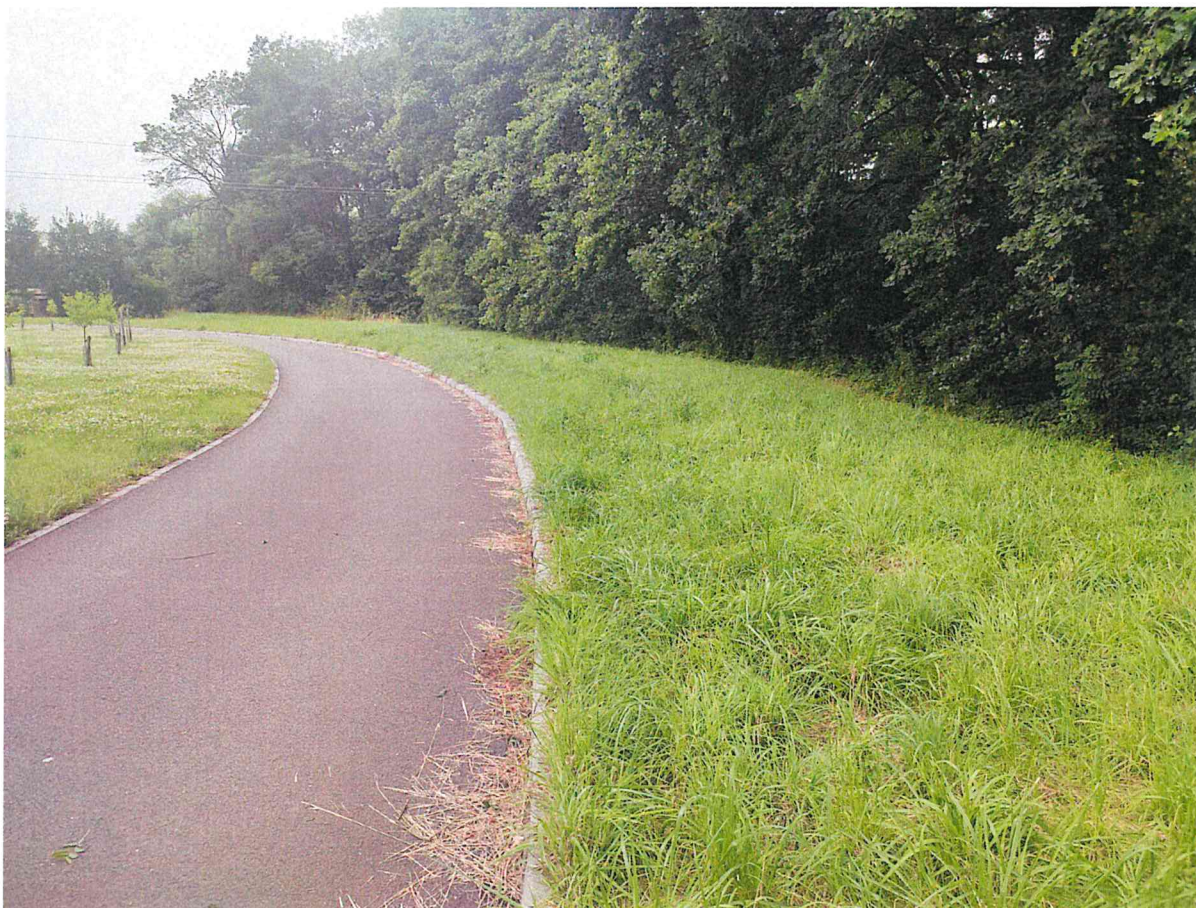
k. ú. Lhota nad Moravou, nepřístupný úsek v km 2,240 – 2,270 hráze



k.ú. Lhota nad Moravou, oplocení v km 2,240 hráze



k.ú. Lhota nad Moravou, km 2,080 - 2,240, hráz vlevo od cesty



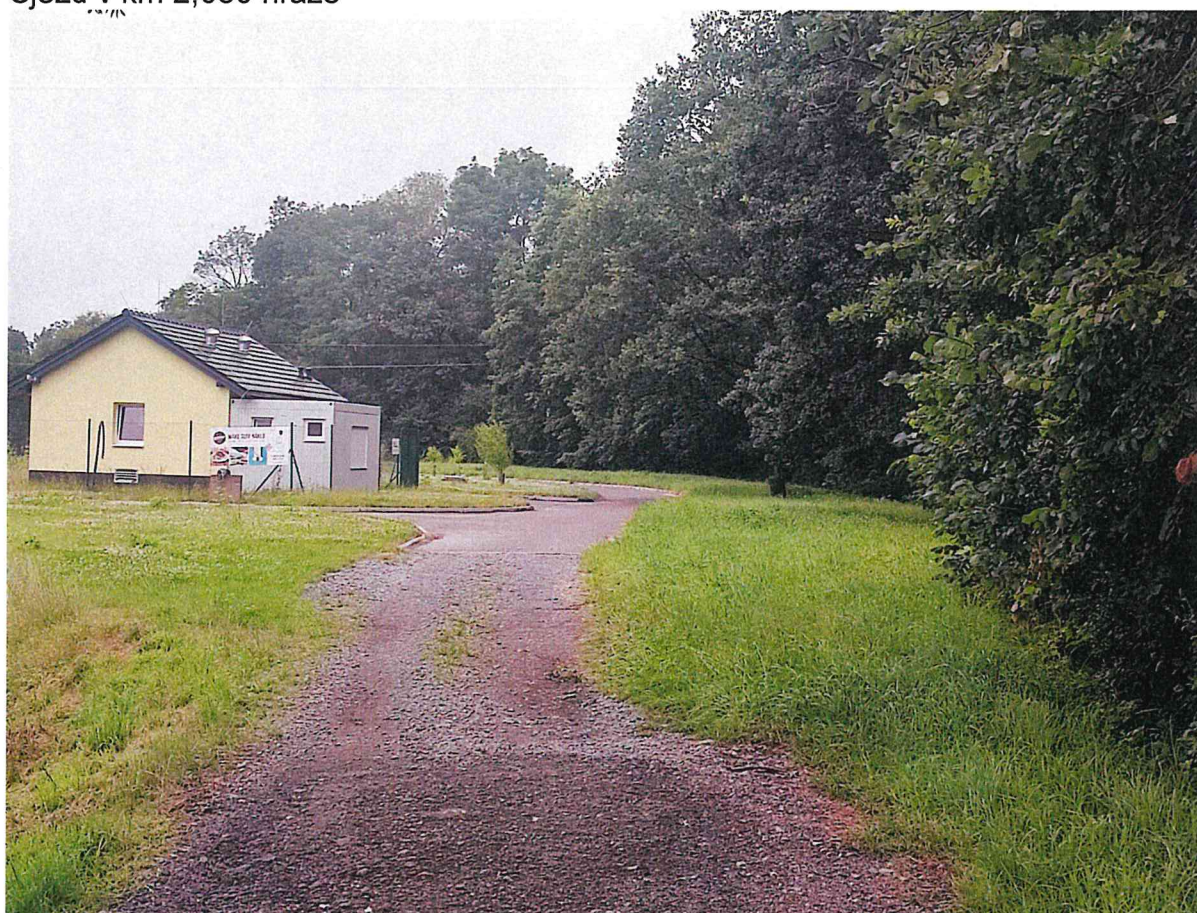
k.ú. Lhota nad Moravou, km 2,080 - 2,240, hráz vpravo od cesty



k.ú. Lhota nad Moravou, km 2,080 - 2,240, hráz vlevo od cesty, pohled na ČOV



Sjezd v km 2,080 hráze



Pohled na ČOV Lhota ze sjezdu v km 2,080 hráze, hráz vpravo



Úsek km 1,740 - 2,080 hráze



Sjezd v km 1,740 hráze



Úsek km 1,550 - 1,740 hráze



Sjezd v km 1,550 hráze, bez zpevnění



Sjezd v km 1,305 hráze, bez zpevnění



Úsek km 1,000 - 1,220 hráze



Sjezd v km 1,057 hráze, bez zpevnění



Úsek km 0,920 - 1,057 hráze



Úsek km 0,650 – 0,850 hráze



Úsek km 0,250 - 0,350 hráze



Vlevo sjezd v km 0,204 hráze k jezu Hynkov, vpravo pokračuje hráz



k.ú. Hynkov, km 0,135 – 0,204 hráze



k.ú. Hynkov, km 0,135 – 0,204 hráze, oplocení v patě vzdušného svahu hráze



k.ú. Hynkov, km 0,135 hráze, kůlna v patě vzdušného svahu hráze



k.ú. Hynkov, km 0,025 – 0,135 hráze



k.ú. Hynkov, km 0,025 hráze, dosypání hráze ke stávající zídce



k.ú. Hynkov, km 0,000 - 0,025 hráze, dosypání hráze ke stávající zídce



km 0,000 hráze, výškové navázání hráze na opěru lávky pro pěší